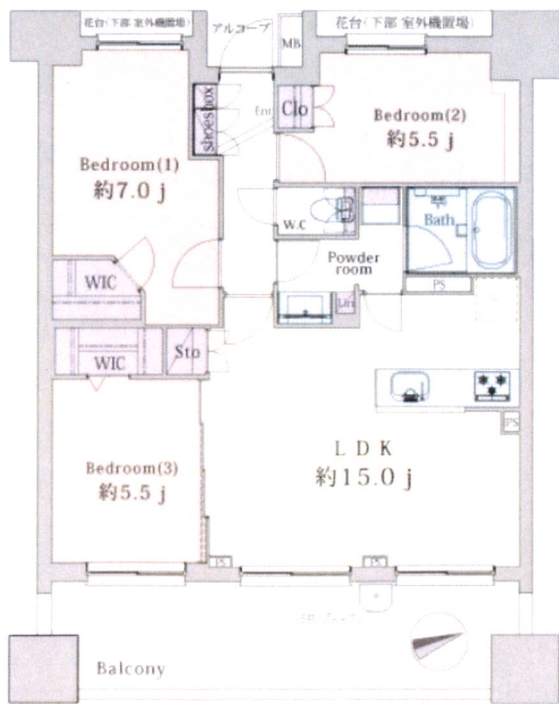


駅近の便利さと、
水と緑の静けさが交わる邸宅。

「日暮里舎人ライナー」

『見沼代親水公園』駅 徒歩 4分

アーデル見沼代親水公園 403号室



☑ 「見沼代親水公園」駅から徒歩4分 ☑ ショッピング施設が徒歩圏内に充実

☑ 舎人公園が生活圏にあり、自然レクリエーションも楽しむことができます



陽当り良好



眺望良好



オートロック



モニター付
インターホン



宅配BOX



駐車場



駐輪場



スーパー
5分圏内



ウォークイン
クローゼット

アフターサービス 保証
住んでからも安心・安全をサポート
水回りは365日対応で安心です

Life information

- ビッグ・エー 足立舎人店 約280m 徒歩4分
- セブンイレブン 約170m 徒歩3分
- ウェルパーク足立舎人店 約230m 徒歩3分
- 足立舎人郵便局 約300m 徒歩4分
- 足立区立舎人第一小学校 約650m 徒歩9分
- 足立区立入谷南中学校 約1.0km 徒歩13分

2023年 大規模修繕工事实施済

Renovation - 2026年2月中旬 完成 -

専有面積(壁芯)	71.13㎡	floor plan	3LDK+2WIC
バルコニー面積	16.20㎡	販売価格(税込)	4,280万円

- システムキッチン交換(食洗機付)
- 洗面化粧台交換
- トイレ交換
- ユニットバス交換(浴室乾燥機付)
- 給湯器交換(追焚付)
- 洗濯パン交換
- フローリング貼替
- フロアタイル貼替
- クロス貼替
- 照明器具交換
- 建具交換
- 専有部内給排水管一部更新
- ハウスクリーニング等



■ 物件概要

- 所在地_足立区舎人5-13-23
- 専有面積_71.13㎡(壁芯)
- バルコニー_16.20㎡
- アルコーブ_1.27㎡
- 築年月_平成20年6月
- 総戸数_86戸
- 構造_RC造 地上14階建(4階部分)
- 管理形態_全部委託(日勤)
- 管理会社_(株)モリモトクオリティ
- 管理費_月額9,005円
- 修繕積立金_月額25,460円
- 現況_引渡_空室・相談
- 土地権利_所有権
- 敷地面積_2,422.64㎡
- 共有持分_649448分の7113
- 用途地域_近隣商業地域・第1種低層住居専用地域
- 駐車場_空有(月額8,000~10,000円)
- 駐輪場_空有(月額200円)
- バイク置場_空無(月額1,000円)
- 修繕積立金総額_74,447,596円(2024年12月31日現在)
- ペット飼育_可(成長時の体長70cm以内及び体重15kg以内の犬猫、2匹まで)
- 設備_公営水道・都市ガス・公共下水、CATV・BS・CS、EV、AL、宅配ボックス
- 電気一括受電方式_中央電力
- 備考_事務所利用不可・民泊不可、2023年大規模修繕工事实施済

住まいのパートナー

(株)ネオタウン

TEL 03-5647-6310

FAX 03-5647-6311

取引態様
【媒介】

◆ 宅地建物取引業免許 東京都知事(4)91265号

〒121-0831 東京都足立区舎人1丁目17番1号

e-mail: neotown@gaea.ocn.ne.jp