

# 駅から5分の4LDK！カーポート車庫付き！ 南向きベランダ2箇所屋根付き、屋根裏収納有り

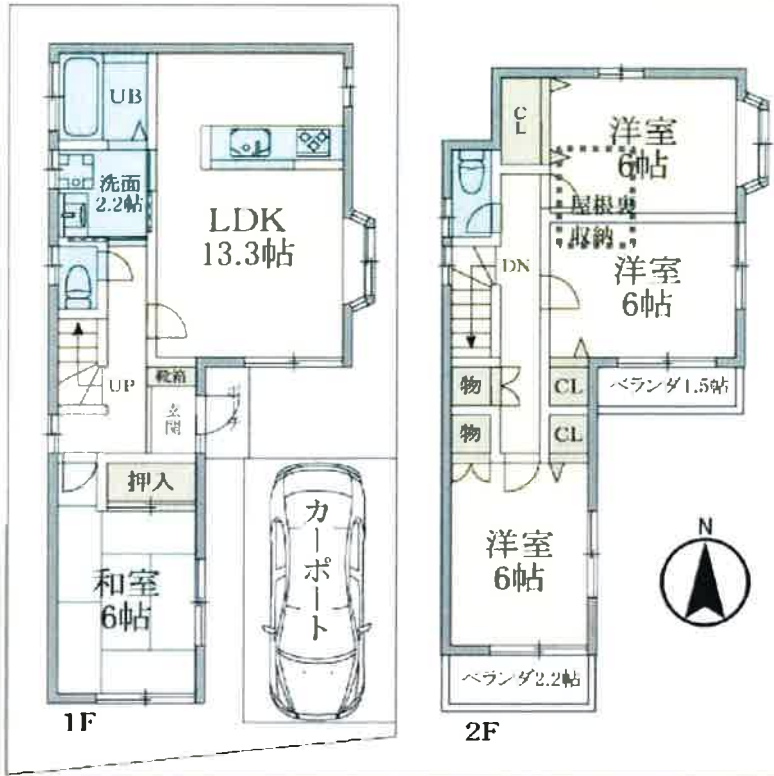
販売価格  
**4,300万円**

## ポイント

- ・2017年外壁修繕済
  - ・2024年給湯器新規交換済
  - ・エアコン各所交換済
- ※中古戸建ての為、壁クロスに汚れがあります。現況でのお引渡しとなりますので、予めご了承ください。(リフォーム概算参考金額:クロス全室張替え60万、床フローリング上張り60万~100万、ユニットバス交換60~80万、トイレ交換15万、畳の表替え6万)



キッチン・洗面所に床下収納が有ります！



## 周辺環境

- 日暮里舎人ライナー 谷在家駅 徒歩5分 (日暮里から乗換で東京駅まで35分、池袋駅まで38分)
- 足立区みだま公園 徒歩1分
- アスク西新井保育園 160m 徒歩2分
- 足立区立鹿浜第一小学校 600m 徒歩10分
- 足立区立西新井中学校 550m 徒歩10分
- 佐藤幼稚園 610m 徒歩10分
- ローソン足立西新井五丁目店 230m 徒歩3分
- ベルクス西新井店 610m 徒歩10分
- 舎人公園 700m 徒歩12分

## 物件概要

所在	所在 足立区谷在家1-16-1
権利形態	所有権
土地	地目 宅地 土地面積 100.00㎡ 接面道路 南側公道6.0m
建物	構造 木造ストレート葺2階建て 築年月 1997年12月1日 面積 1階: 49.68㎡ 2階: 43.47㎡ 合計93.15㎡ 間取り 4LDK 建ぺい率 60% 容積率 200%
制限	都市計画 市街化区域 用途地域 第一種住居地域 防火規制 準防火地域 高度地区 第2種高度地区 計画道路 なし
設備	水道 公営 ガス 都市ガス 汚水 公共下水 その他 カーポート付駐車場1台、テラス屋根付き2箇所取り付け済 エアコン、TVアンテナ、トイレ2箇所、屋根裏収納
引渡	引渡時期 即可能
その他	※現況有姿での引渡しとなり、契約不適合責任は免責とします。



※図面が現況と違う場合は現況を優先とします。また、ご成約の際には当社規定の仲介手数料および消費税を別途申し受けます。

住まいのパートナー

(株) ネオタウン

TEL 03-5647-6310

FAX 03-5647-6311

取引態様  
【媒介】

◆宅地建物取引業免許 東京都知事(4)91265号

〒121-0831 東京都足立区舎人1丁目17番1号

e-mail: neotown@gaea.ocn.ne.jp